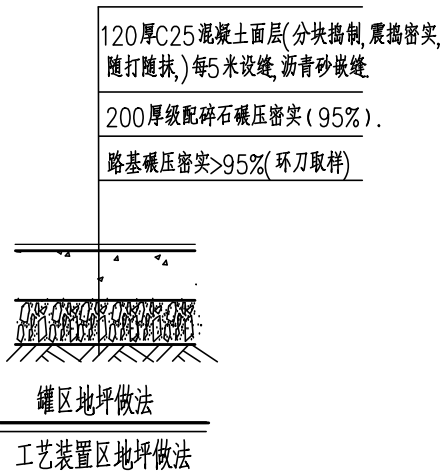
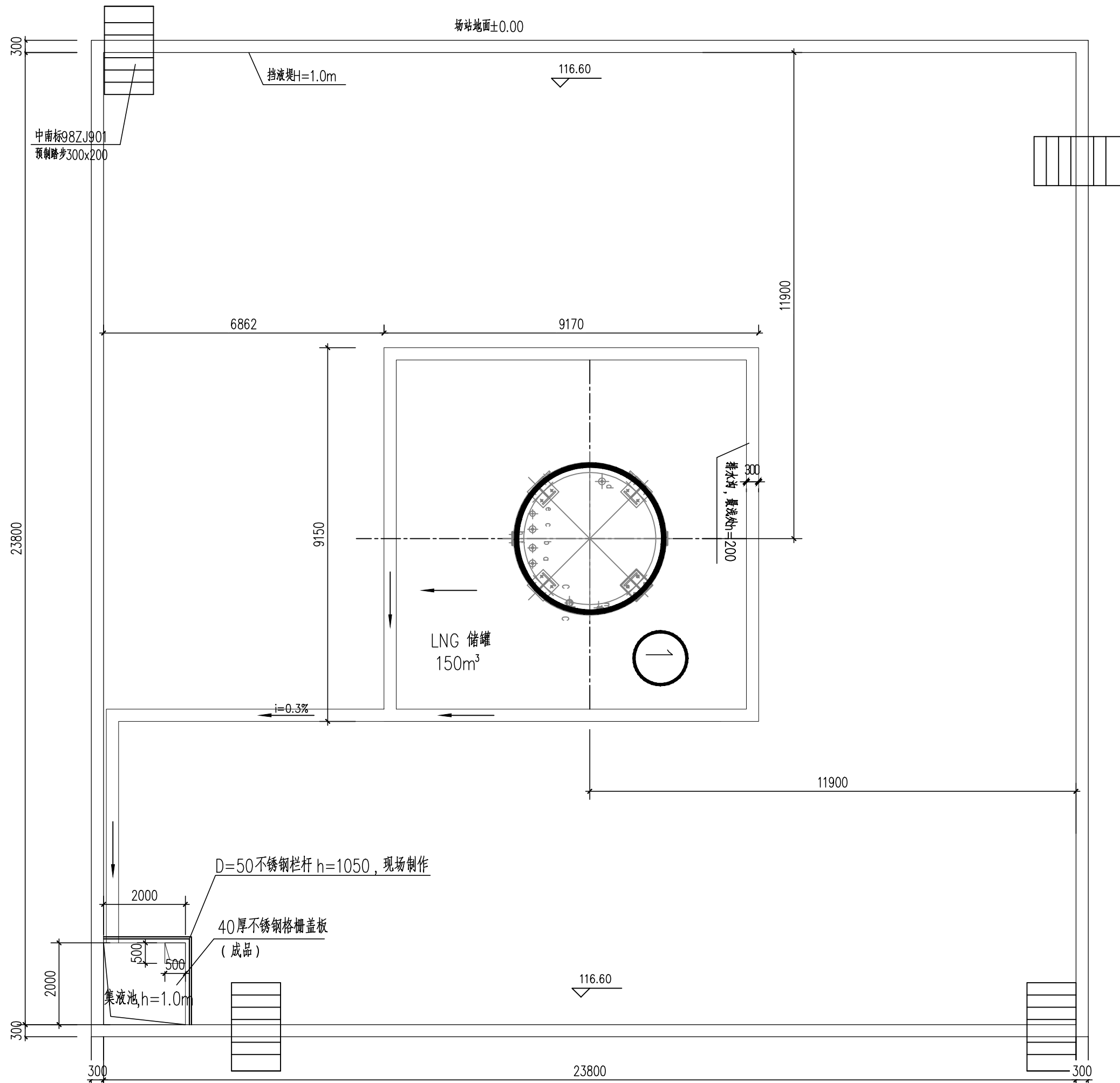
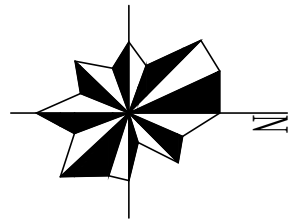
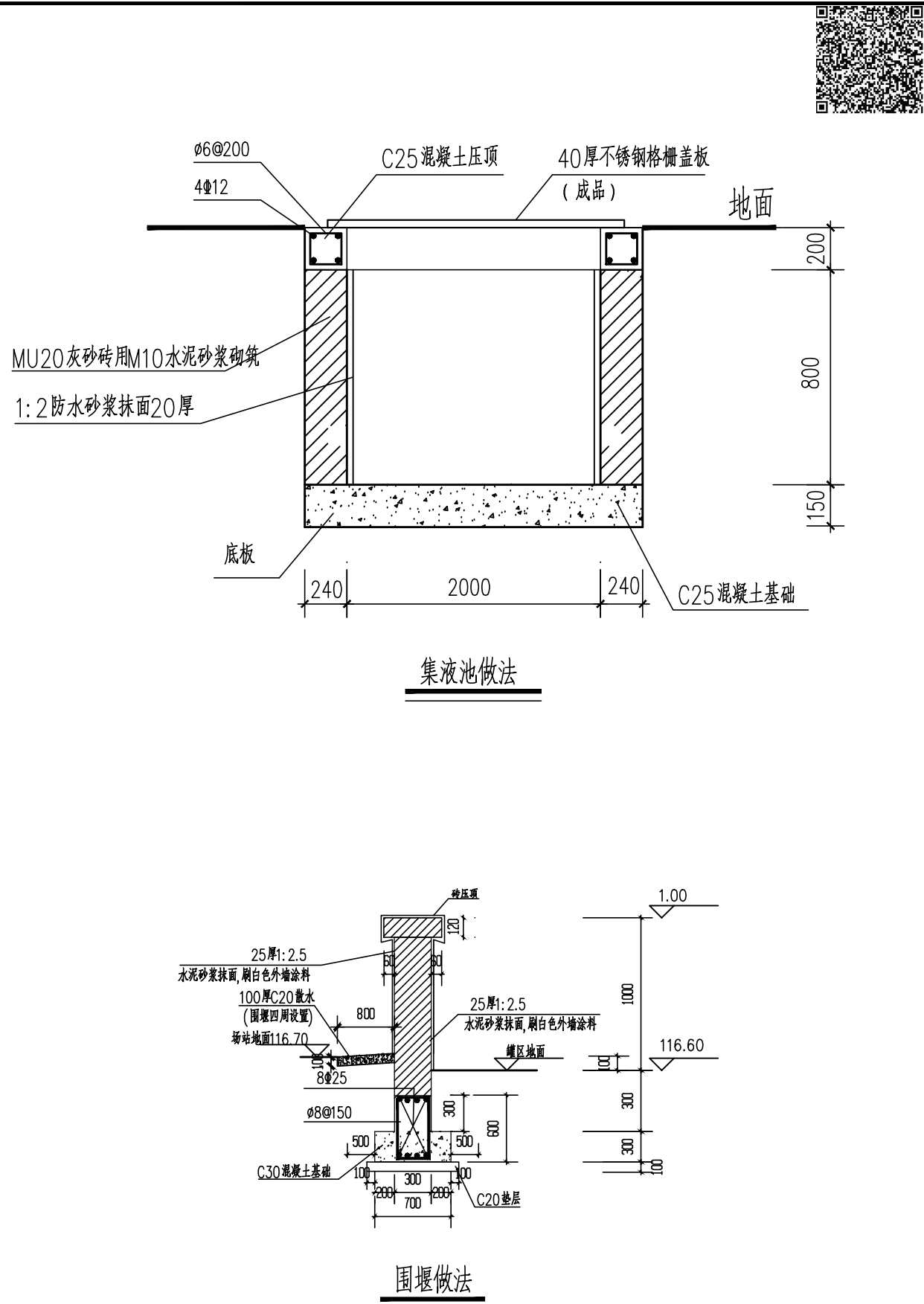


会签专业	会签姓名				
朱凯敏	李智慧				
主管总工					



储罐围堰结构平面图 1:100

(其余设备的位置见工艺图)



## 说明

- 本图尺寸单位：标高为米，其余均以毫米计。
- 材料：混凝土用C30，垫层为C20混凝土；  
钢筋：Φ为HPB300级钢筋，Φ为HRB400级钢筋。  
±0.00以下墙体用  
WM M10-70-12-GB/T25181-2010水泥砂浆砌MU20灰砂砖。  
±0.00以上墙体用  
WM M5-70-12-GB/T25181-2010混合砂浆砌MU15灰砂砖。
- 基础应落在老土层上，地基承载力特征值不小于120KPa。
- 围堰墙体每10米设一道沉降缝，缝宽20mm，内填聚苯板，垫层以上，上下断开。

						翁源县管道天然气管网系统及配套设施建设项目 翁城LNG气化站			结构
						储罐围堰结构图			
审 定	朱凯敏	李智慧	校 核	李智慧	李智慧	设计阶段	施工图	工程编号	2023RE-019
审 核	张云飞	付辉	设 计	付辉	付辉	图 号	JG-02	页 数	02
设计负责人	梁泉水		制 图			图 号	JG-02	页 数	02
专业负责人	付辉		日 期	2025.10		版 本 号		电子文档号	